

Briefkastentyp

Mauerdurchwurf

Frontplatte

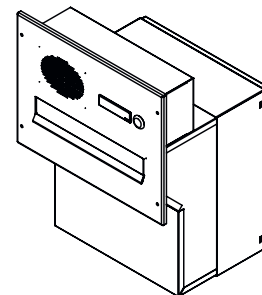
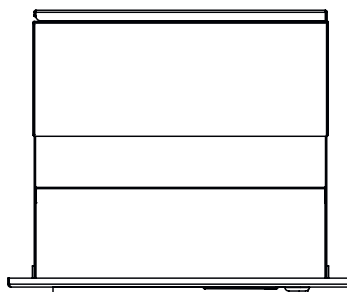
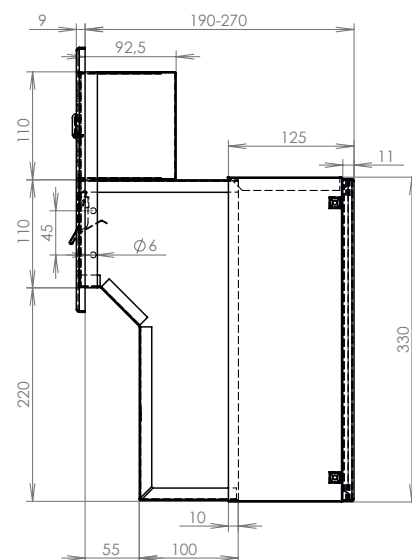
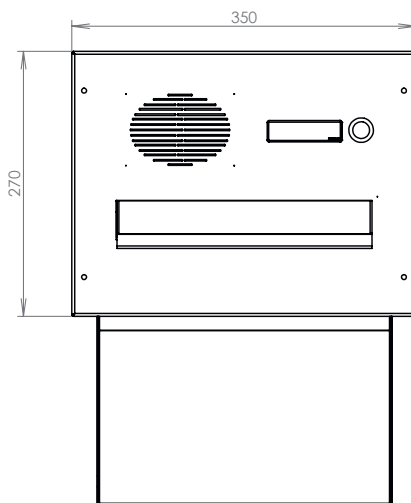
- Frontplattenmaße:
270 x 350 mm (HxB)
- Einwurfmaße:
40 x 260 mm (HxB)
- durch DIN EN 13724
Norm problemloser
Einwurf von C4 Um-
schlägen
- integrierter Entnahme-
schutz
- Material: V2A Edelstahl
oder pulverbeschichte-
tes Aluminium
- Spezialschrauben für
die Montage

Kasten

- Einzelkastenmaße:
110/330 x 300 x
190 - 270 mm (HxBxT)
- Elektroboxmaße:
110 x 300 x
100 mm (HxBxT)
- verstellbar in der Tiefe
- Material Kasten:
verzinktes, pulverbe-
schichteter Stahl
- Material Tür:
V2A Edelstahl oder
pulverbeschichtetes
Aluminium
- Türanschlag von
rechts nach links
wechselbar

Auf Anfrage möglich, z.B.:

- andere RAL-Farben
- „keine Werbung“-Schilder
- zusätzlicher Lichttaster
- größere Frontplatte



Für Fragen zum Briefkasten stehen wir Ihnen gern zur Verfügung:

☎ 0351 8509 2552

@ info@letterbox24.de

📞 0162 791 5100